

火災保険申請サポート



ご存知ですか?? 火災保険は火事以外にも補償されるんです!

目次

- 1 火災保険申請サポートとは 2
- 2 申請サポートの必要性 3
- 3 調査の流れ 4
- 4 申請認定事例、基本補償内容 5
- 5 よくある質問Q&A 6
- 6 弊社のご紹介 7

火災保険災害申請サポートとは？

💡 火災保険、地震保険加入者様を対象に専門知識を用いて建物損害調査を行い事故報告書作成、見積書作成、保険会社への損害申請を完全サポートする事業です。

建物をお持ちのほとんどのオーナー様は火災保険に加入されています。

ところが火災保険を請求したことのあるオーナー様はほとんどいらっしゃいません。

なぜなら火災保険は火災がおきないと請求出来ないと思いこんでいるからです。

「火災保険、地震保険」に加入していれば、火災以外にも「台風、突風、雪災等、地震等」で受けた損害に対して請求できる権利があります。

ただ補償内容をよく知らないオーナー様が自費で修繕したり、そもそも請求対象の損害があることすら知らないのが現状です。

ある公的機関の調査によると、加入者の平均利用間隔はじつに70年に1度とのことです。

ということは・・・ほとんどのオーナー様が一度も保険金請求する事無く保険料を払い続けているという事なのです。

※アメリカでは約20年前に、損害保険の申請サポート事業が生まれ、現在では約数100社の企業が存在しています。



申請サポートの必要性

火災保険

立証責任は申請者(素人)にある為、適正な請求が困難

災害による
被災の発生

家主による
被災の報告

保険会社の
現地鑑定

保険金の支
払い

現在発生している災害
に対しては分かるが、
過去の損害がいつのも
のか？判断できない

損害や修繕方法を的確
に示す事ができない。
損害日の報告が必要な
のでいつの被害かが特
定することが困難、経
年劣化・申請対象の損
害かの判断がつかず申
請そのものを断られる
事も

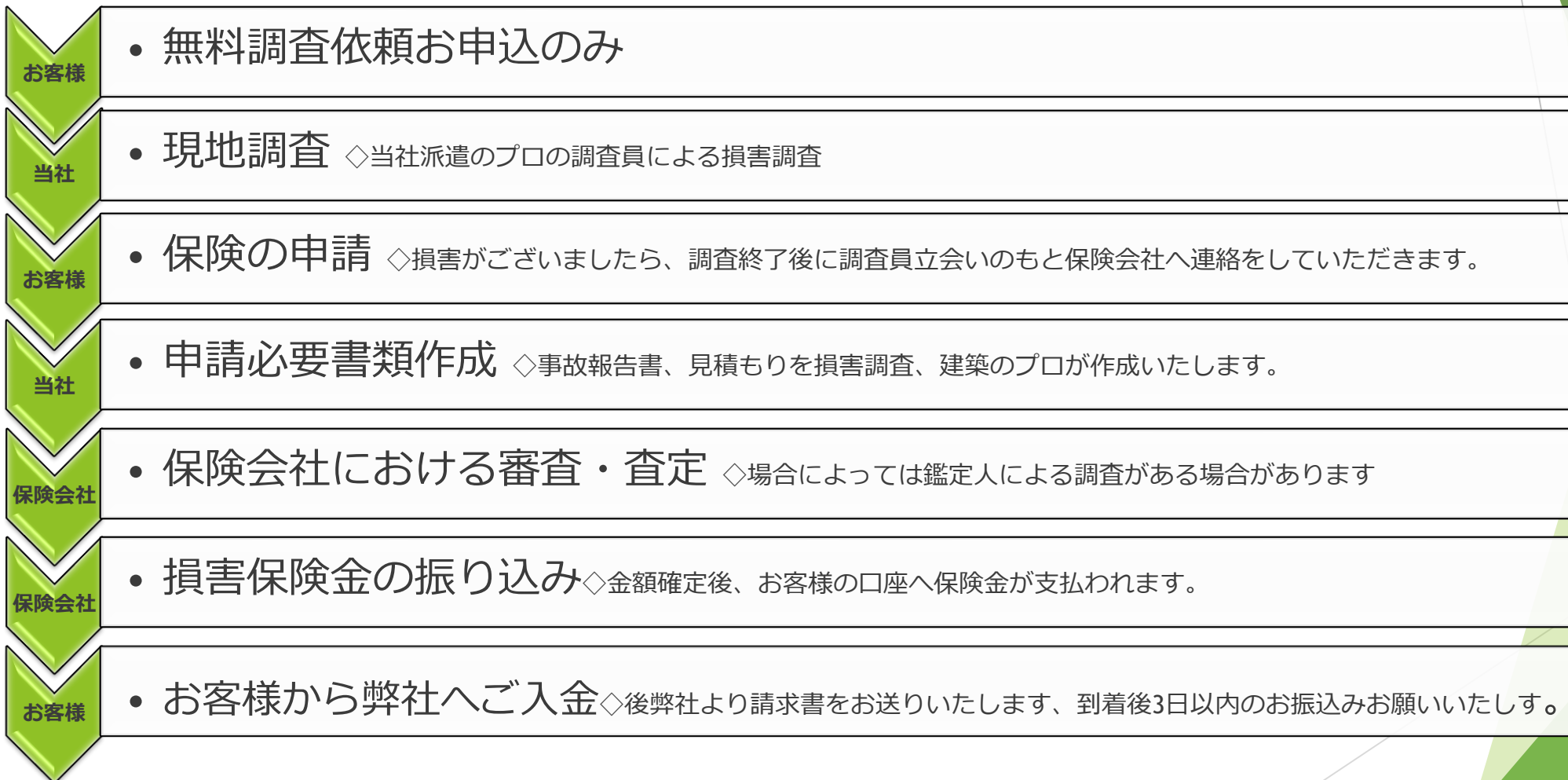
保険会社が派遣する鑑
定人は屋根の上には登
らない為家主からの聞
き取りだけで状況・状
態の確認。
結果、保険、建築の知
識がなく説明が不十分
な場合申請漏れは支払
われないままに。

プロが申請サポートし
た場合、細かい損害も
見落とすことなく申請
ができるため損害請求
の権利を無駄なく利用
することができ満足の
いく支払い金額が実現
できる。



調査の流れ

無料の損害調査から保険の申請を丁寧に個別サポートします。



※完全成功報酬制なので損害がなかった場合や、申請が認められない場合は調査費用、書類作成費用等の一切費用はかかりません、申請サポート成功報酬費用については別紙をご覧ください。

⚠️ ご存知ですか？火災保険は実は自然災害・日常災害にも適用されるのです

火災リスクへの補償

- 火災
- 落雷
- 爆発
- 破裂



自然災害リスクへの補償

- 風災
- 雹災
- 雪災
- 水災



日常災害リスクへの補償

- 盗難
- 水濡れ
- 汚損
- 破損



火災保険は自己申告制です！

災害があっても保険会社の方から点検に来てくれることはありません！

損害申請は3年が時効です、3年を過ぎてしまった損害は申請の対象外になってしまうのです！お早目の診断、定期的な診断により申請の権利を無駄なく活用しよう！



🔥 認定損害例



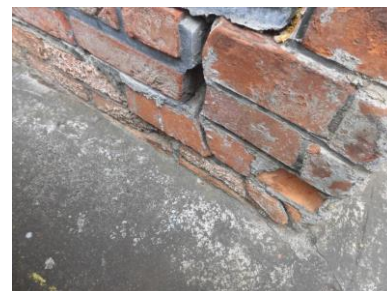
風災での屋根の破損



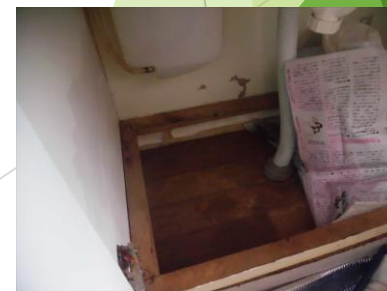
雪災での雨樋の破損



地震によるひび割れ



車両衝突での塀の破損



給排水設備の事故による水濡れ

よくある質問Q&A

Q 保険申請をしたら、保険料が上がりますか？

A 自動車保険は「事故」を発生させると「保険料の値上げ」がありますが、火災保険は何度でも申請でき「保険料の値上げ」は一切ございません。

Q 保険申請してから、保険金が支払われるまでの期間はどの位ですか？

A 通常は3週間～3ヶ月で、災害日から申請日までの期間が短い程、スムーズに支払われます。

Q いつの被害か分からないのですが申請できますか？

A 損害に対しての時効が3年となっております、プロの調査員がいつの、どんな被害での損害かしっかりと調査いたしますのでご安心ください。

Q 工事は必ず実施する必要はあるの？

A 必ず実施する必要はありません。ただし工事を実施しない場合は、再度同じ個所に関する保険請求は実施できません。修繕した箇所に関しては再度申請を行う事は可能です。

「年間実績2,000件」のプロにお任せ！

火災保険は火事のみだと思いませんか？

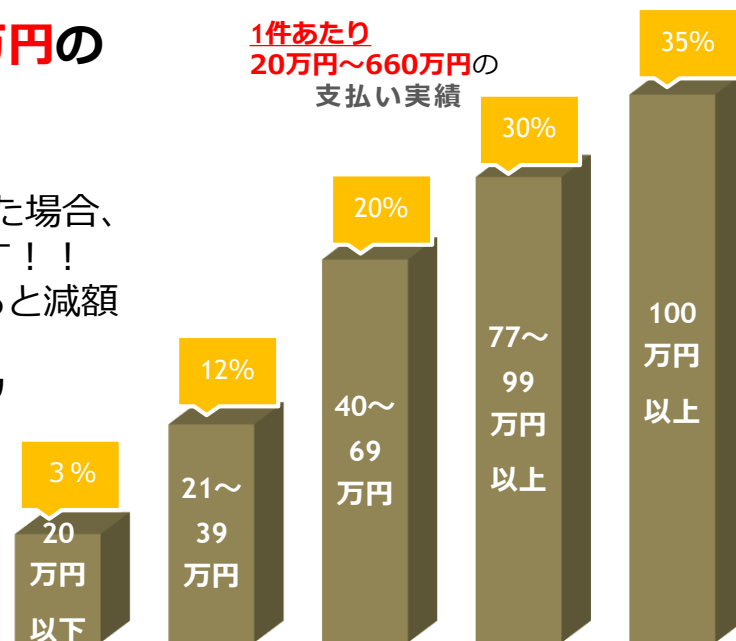
実は住宅に起こる様々な災害に幅広く対応しているのです。

例えば、屋根の修繕や家屋のメンテナンスなどにも利用可能で、保険を利用することで自己負担額を大きく抑えることができます！この事実を知らない方が多く火災保険を最大限活用することができておりません。

知っていても個人で申請するには難しい印象や支払いがされることが少ないと思いがちで、申請までいくことがあまりないのが実情です。そこを経験豊富なプロに全てお任せいただければ、様々な災害に対し、高い確率で保険金の支払いを実現させることができます！

1件あたり20万～660万円の支払い実績！！

「火災保険サポート」が申請した場合、1件あたり20万円～660万円です！！火災保険は素人の方が申請すると減額されることが多いのですが、私達は減額をさせないノウハウを持っていますので、まずはご相談ください。



「90%以上」の保険金支払い実績！！

今までの統計で、調査した建物の約70%が保険対象の災害箇所を発見しており、それらの建物を保険申請したところ「90%以上」保険金が支払われています。年間2,000件以上をこなす私達の経験と的確な申請手順があるからこそ実現できる数字なのです！

